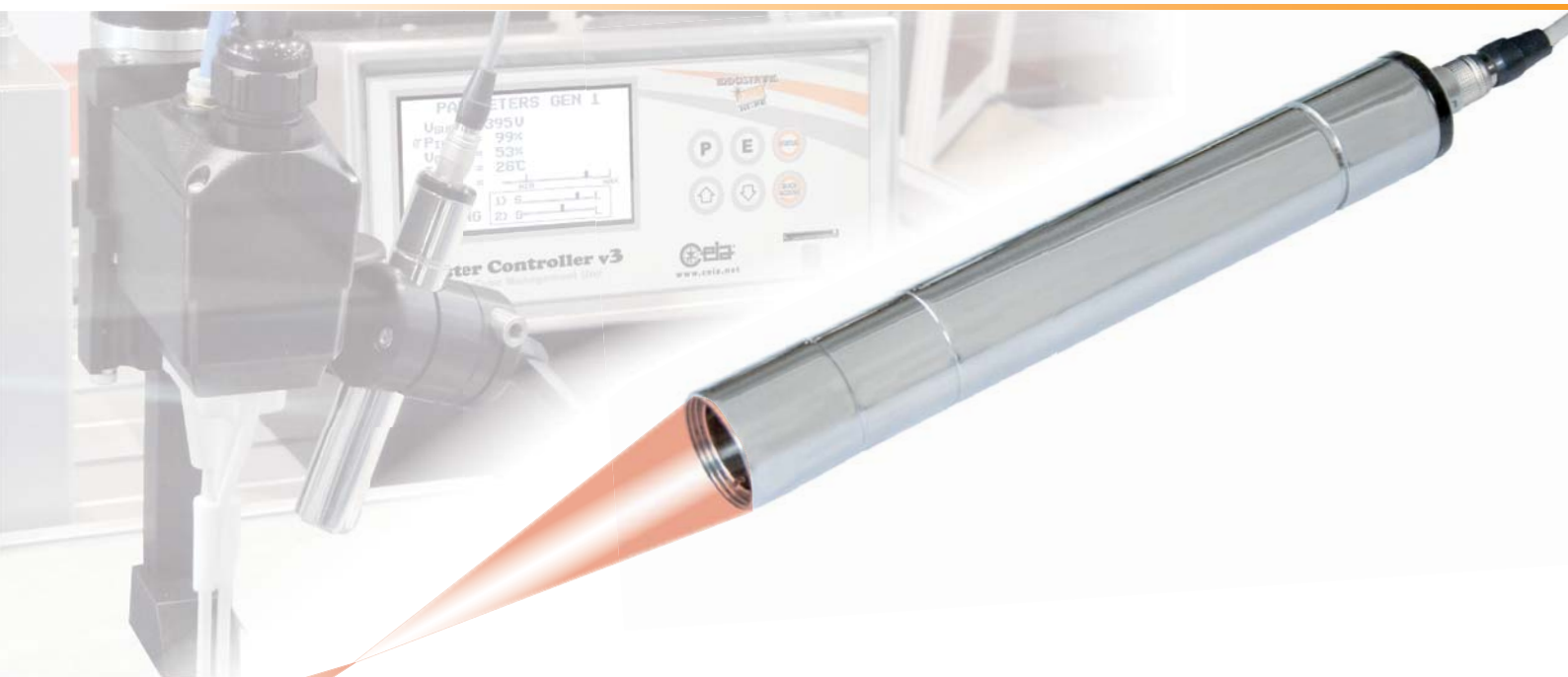


CEIA SH15/SLE

PIRÓMETROS COMPACTOS PARA LA MEDIDA DE SUPERFICIES METÁLICAS ENTRE 80°C Y 2000°C



- Intervalo de temperatura desde 80°C hasta 2000°C
- Emisividad regulable de 0.1 a 1
- Altísima precisión
- Elevada velocidad de medida
- Máxima compactación
- Construcción en acero inoxidable AISI 304
- Lentes adicionales intercambiables para adaptar la distancia focal y el punto de lectura
- Luz de indicación LED
- Suministrados con informe de calibrado referible a muestras internacionales certificadas



www.ceia.net



CEIA SH15/SLE

PIRÓMETROS COMPACTOS PARA LA MEDIDA ENTRE 80°C Y 2000°C

CEIA ofrece una gama de sensores ópticos de rayos infrarrojos equipados con sistema de indicación por LED de bajísima intensidad, en grado de cubrir un intervalo de lectura comprendido entre 80°C y 2000°C. La conexión de los sensores de la serie SH15/SLE a las unidades de control CEIA Power y Master Controller V3 permite una gestión perfecta del proceso de calentamiento según los valores de temperatura configurados. Sus reducidas dimensiones permiten una integración sencilla del pirómetro en los sistemas de producción automáticos

Selección pirómetros SH15/SLE

MODELO	INTERVALO DE TEMPERATURA
SH15/SLE-550-D1	80 ... 700°C
SH15/SLE-550-D2	120 ... 900°C
SH15/SLE-550-D3	200 ... 1600°C
SH15/SLE-550-D4	500 ... 2000°C

Características técnicas

SH15/SLE	
INTERVALO DE TEMPERATURA	80 ... 2000°C
RESOLUCIÓN TEMPERATURA	0.1 °C (hasta 999.9 °C) 1 °C (sobre 1000 °C)
INTERVALO DE EMISIVIDAD	0.1-1.0
DIÁMETRO PUNTO DE LECTURA	véase la tabla en la página siguiente
DISTANCIA FOCAL	véase la tabla en la página siguiente
TIEMPO DE RESPUESTA	100 μ S constante
INDICACIÓN PUNTO DE MEDIDA	De alta definición, mediante rayo rojo a 620 nm
CONTROLES INTERNOS AUTOMÁTICOS	Parámetros de calibración intervalo y ajuste
	Medida y compensación de la temperatura ambiental
	Selección automática de la ganancia de medida del intervalo
COMPATIBILIDAD CON LAS CENTRALES DE CONTROL	CEIA Power Controller v3, CEIA Master Controller v3, CEIA Net Master Controller
ALIMENTACIÓN	+/-15 V - +10/-5 mA, suministrada directamente por los controladores CEIA
CABLE DE CONEXIÓN	4.8 mm (diámetro) - 1.5 ... 4 m (longitud)
CARCASA	Acero inoxidable AISI 304
PESO	100 g
GRADO DE PROTECCIÓN DE LA CARCASA	IP65
TEMPERATURA OPERATIVA	0 °C a + 65 °C
TEMPERATURA DE ALMACENAMIENTO	- 25 °C a + 70 °C
CONFORMIDAD	Conforme con las normas internacionales para la seguridad eléctrica (EN 60204-1) y la compatibilidad electromagnética (EN 61000-6-2, EN 61000-6-4)

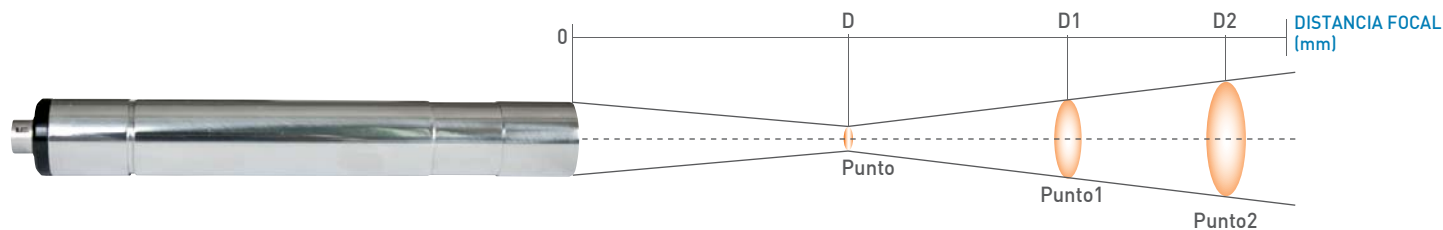
APLICACIONES TÍPICAS

- ACTIVACIÓN DE COLAS
- SOLDEO FUERTE
- ACOPLAMIENTO
- SELLADO DE TAPAS
- DISTENSIÓN
- FORJADO
- MODELADO EN CALIENTE
- FUSIÓN
- NORMALIZACIÓN
- PRENSADO EN CALIENTE
- TEMPLADURA
- RECOCIDO
- CALENTAMIENTO LOCALIZADO
- SOLDADURA CON ESTAÑO
- TRATAMIENTO TÉRMICO
- TEMPLADO





Configuración del modelo y datos técnicos



MODELO	Lentes de aproximación	D distancia (mm)	Punto diámetro (mm)	D1 distancia 1 (mm)	Punto 1 diámetro (mm)	D2 distancia 2 (mm)	Punto 2 diámetro (mm)
SH15/SLE-550-D1 80 ... 700°C	No	550	12.5	1000	36	2000	86
	CL240/SH15	240	4.5	500	24	1000	36
	CL120/SH15	120	2.5	250	19	500	52
	CL60/SH15	60	0.5	150	18.5	300	51
SH15/SLE-550-D2 120 ... 900°C	No	550	4.5	1000	21	2000	57
	CL240/SH15	240	1.5	500	18	1000	51
	CL120/SH15	120	1	250	17	500	46
	CL60/SH15	60	<0.4	150	19	300	50
SH15/SLE-550-D3 200 ... 1600°C	No	550	2	1000	16.5	2000	47
	CL240/SH15	240	0.6	500	16	1000	47
	CL120/SH15	120	<0.4	250	15	500	44
	CL60/SH15	60	<0.4	150	18	300	49
SH15/SLE-550-D4 500 ... 2000°C	No	550	2	1000	16.5	2000	47
	CL240/SH15	240	0.6	500	16	1000	47
	CL120/SH15	120	<0.4	250	15	500	44
	CL60/SH15	60	<0.4	150	18	300	49

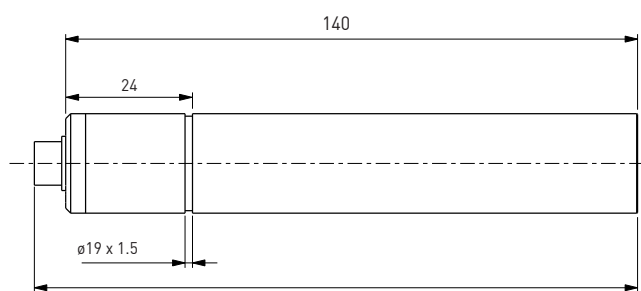
Accesorios

CÓDIGO	DESCRIPCIÓN
CL240/SH15	Lente adicional SH15 FOCAL: 240 mm
CL120/SH15	Lente adicional SH15 FOCAL: 120 mm
CL60/SH15	Lente adicional SH15 FOCAL: 60 mm
49439	Cable de conexión: 4 m (longitud)
23497	Posicionador ES3M con regulación micrométrica
21871	Posicionador SH23



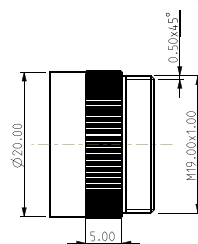
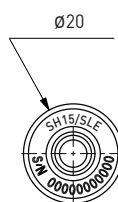
POSICIONADOR ES3M
CON REGULACIÓN
MICROMÉTRICA

Dimensiones (mm)

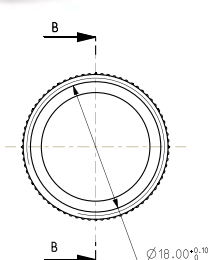


PIRÓMETRO ÓPTICO

146.50



LENTE ADICIONAL



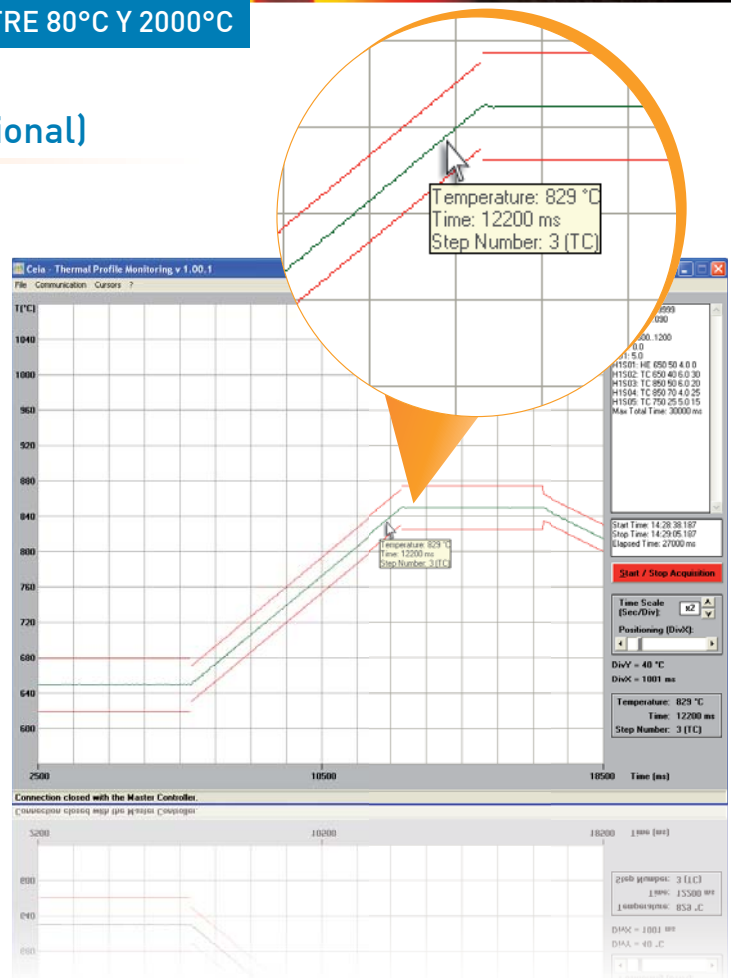
CEIA SH15/SLE

PIRÓMETROS COMPACTOS PARA LA MEDIDA ENTRE 80°C Y 2000°C

Sistema Thermal Profile (accesorio opcional)

El sistema Thermal Profile permite programar y certificar la calidad y trazabilidad de cada ciclo térmico

- **Control de calidad del producto térmico**
 - > Posibilidad de programar hasta 20 niveles de temperatura y duración de cada proceso
 - > Memorización de hasta 100 procesos diferentes
 - > Potencia máxima programable para cada uno de los segmentos
 - > Tolerancia de temperatura programable para cada uno de los segmentos
 - > Salida de Superación de Tolerancia y Fin de Ciclo para cada proceso



Instrumentos complementarios

Junto a los sensores ópticos para la medida de la temperatura, serie SH15/SLE, los controladores CEIA permiten la realización de sistemas eficientes de soldadura por inducción y la obtención de procesos térmicos y de productos terminados completamente repetibles y económicos

- **Master Controller v3** > Controlador integrado para la gestión de ciclos de calentamiento y de soldadura
- **Power Controller v3** > Controlador integrado para la gestión de ciclos de calentamiento
- **Net Master Controller** > Controlador para la gestión por red de los generadores Power Cube



CEIA S.p.A. se reserva, en todo momento, sin preaviso, la introducción de modificaciones en todos los modelos (incluida la programación), en los accesorios y las opciones, en los precios y en las condiciones de venta

CONSTRUZIONI ELETTRONICHE INDUSTRIALI AUTOMATISMI
Zona Ind.le 54/G, 52041 Vicinaggio - Arezzo (ITALIA)
Tel. +39 0575-4181 Fax +39 0575-418287
E-mail: powercube@ceia-spa.com



BARCELONA INSTRUMENTS ELECTRONICS, S.L.

Roselló, 20 - 08029 BARCELONA
Tel.: 93 280 29 89 - Fax: 93 280 41 13
ventas@bielec.es